

Apoyo a la conciliación de las familias

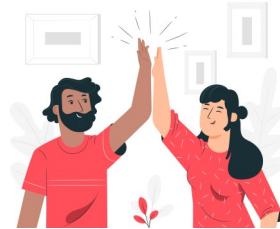
Resumen de apoyos puntuales 2021

A través del **Servicio de Conciliación para familias** facilitamos la conciliación de la vida personal, familiar y laboral de los familiares de personas con discapacidad intelectual y del desarrollo.

Durante el año 2021 hemos...



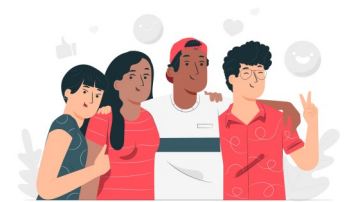
Gestionado 365
apoyos puntuales



Realizado 4940
horas de apoyo



Apoyado a 28
familias



Apoyado a 30
personas con
discapacidad

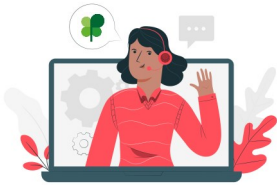
Si te interesa saber cómo funciona el Servicio de Conciliación para familias, conocer las modalidades que ofrecemos, las condiciones del servicio, etc. Puedes contactar con nosotros en el **689 212 048** y en la dirección de correo electrónico rcastano@plenainclusioncantabria.org

Apoyo a la conciliación de las familias

Resumen de estancias 2021

A través del **Servicio de Conciliación para familias** facilitamos la conciliación de la vida personal, familiar y laboral de los familiares de personas con discapacidad intelectual y del desarrollo.

Durante el año 2021 hemos...



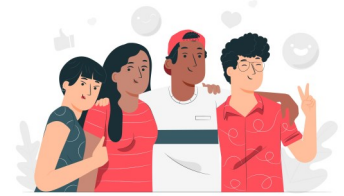
Gestionado 31
solicitudes



Realizado 4 estancias
con y sin alojamiento



Apoyado a
16 familias



Apoyado a 19
personas con
discapacidad

Si te interesa saber cómo funciona el Servicio de Conciliación para familias, conocer las modalidades que ofrecemos, las condiciones del servicio, etc. Puedes contactar con nosotros en el **689 212 048** y en la dirección de correo electrónico rcastano@plenainclusioncantabria.org